

Une expérience d'appui au développement de pratiques d'accompagnement à l'autonomie

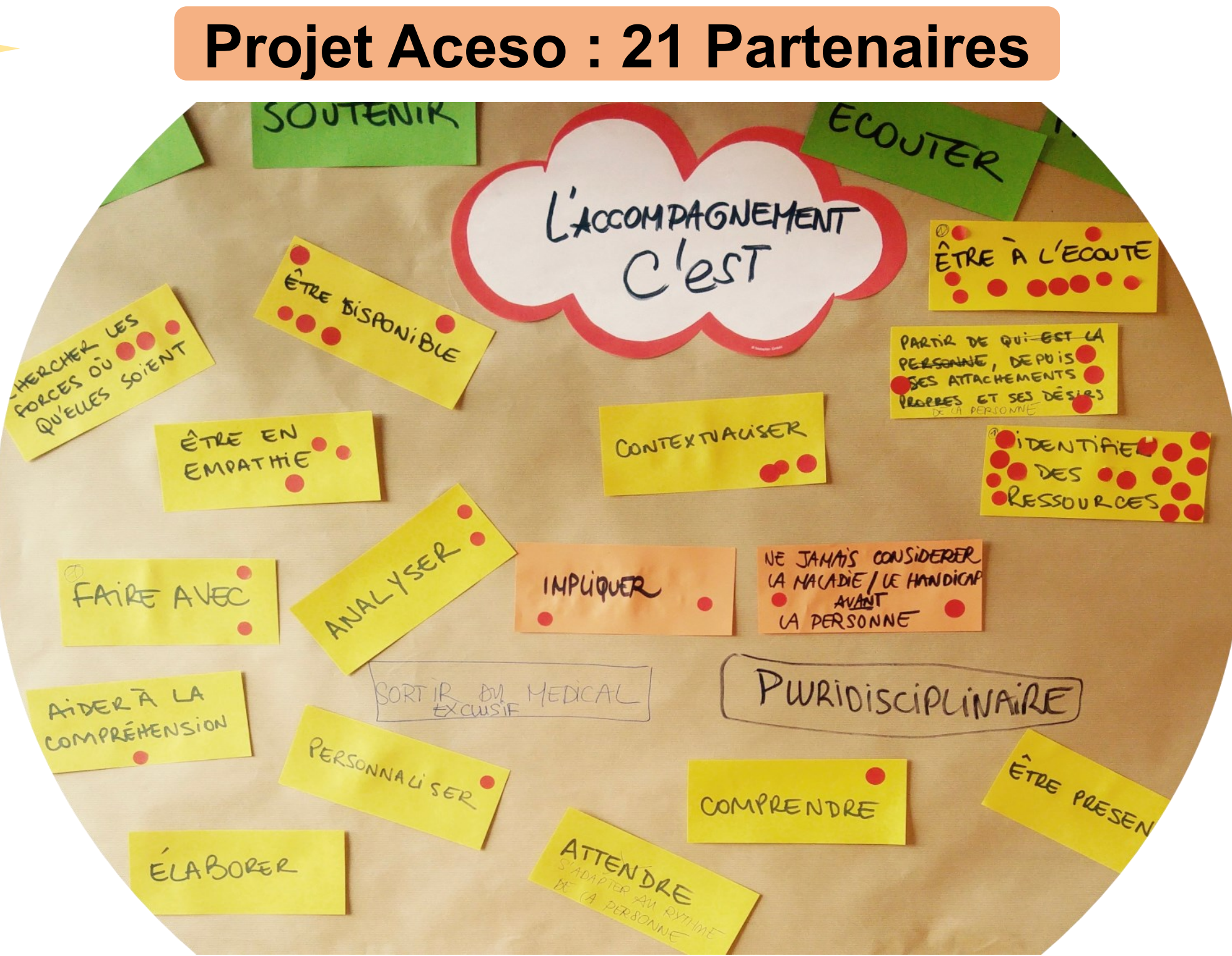
Introduction

La Direction Générale de la Santé a lancé un appel à projet national pour expérimenter autour de l'accompagnement à l'autonomie en santé¹. Parmi les 28 projets retenus au niveau national, l'un d'entre eux (ACESO) a réuni 21 organisations partenaires en Ile-de-France dont 14 étaient directement impliquées dans des actions d'accompagnement. Le Pôle de Ressources en ETP a tenu le rôle de structure d'appui en animant le collectif Aceso dans sa démarche visant à développer les compétences d'accompagnement à partir du présupposé d'un lien entre le développement du pouvoir d'agir des acteurs de l'accompagnement et celui des personnes accompagnées.

¹ Article 92, Loi de Modernisation du Système de Santé, 2016

14 organisations qui pilotent des actions d'accompagnement

Structures du sanitaire et du social	Associations de patients
<ul style="list-style-type: none"> ACSBE Basiliade CMS Nanterre CORDIA Le Comede Migrations Santé Paris Diabète Revesdiab URACA 	<ul style="list-style-type: none"> AFA AFH Comité des Familles DINGDINGDONG France Rein IDF



Organisations de soutien à des acteurs du sanitaire et du social

- Femasif (Fédération des Maisons de Santé IDF)
- FNCS (Fédération Nationale des Centres de Santé)
- Forum Living Lab Santé Autonomie
- Cité de la santé

Laboratoires de Recherche et Universités

- LEPS / Université Sorbonne Paris Nord
- Laboratoire d'Ethique/ Paris Descartes

Structure d'appui : animation du collectif

- Pôle de Ressources en Education Thérapeutique du Patient Ile-De-France

Problématique : Comment des acteurs hétérogènes développent leur pouvoir d'agir au sein d'un collectif animé par une structure d'appui et l'utilisent ensuite comme levier d'amélioration des pratiques d'accompagnement au sein de leur propre organisation ?

Méthode

Hypothèse : Favoriser l'empowerment individuel des personnes accompagnées nécessite d'abord que les accompagnants développent de nouvelles compétences et postures qui augmentent leur empowerment.

Sources de données : 14 entretiens semi-directifs auprès des participants, 10 focus groupes menés au sein des organisations, observations participantes (32 groupes de travail et 4 séminaires), documents produits au sein du projet.

Analyse des données : Dédutive s'appuyant sur les ingrédients actifs de l'empowerment individuel (empowerment collectif et organisationnel et environnement capacitant)²

Validité externe : Restitution des données aux partenaires du projet

² Gross O, Gagnayre R, Lombrail P., 2020

Résultats sur le terrain

Projet Aceso

Animation du collectif

- Climat bienveillant
- Identification des valeurs éthiques

Construction d'un environnement capacitant

- Formation: analyse de pratiques
- Approche par les pairs : partage de savoirs, retour d'expériences

Empowerment organisationnel

- Co-construction permanente du projet
- Démarche inductive itérative, coopérative

Empowerment collectif

- Construction d'un collectif et d'un capital communautaire
- Reconnaissance de tous les types de savoirs
- Identification et partage de compétences (écoute active, compétences relationnelles)
- Nouvelles actions collectives répondant aux enjeux et difficultés communs

Empowerment individuel des accompagnants

- Apprentissages et transformations de pratiques
- Travail coopératif de construction du projet
- Relations plus confiantes fondées sur la conscience critique et l'estime de soi
- Développement de nouvelles pratiques de coopération et de communication avec notamment la création de partenariats et d'un réseau de ressources
- Identification des forces des personnes et plus uniquement des faiblesses

Organisations partenaires

- Construction d'un environnement capacitant**
 - Formation en interne : mise en place de temps d'analyse de pratiques et de retour d'expériences pluridisciplinaires

Empowerment organisationnel

- Coopération renforcée au sein des équipes
- Adaptation de l'offre d'accompagnement : intégration des personnes malades aux équipes ou à des projets

Empowerment collectif

- Reconnaissance de tous les savoirs
- Accompagnement pluridisciplinaire

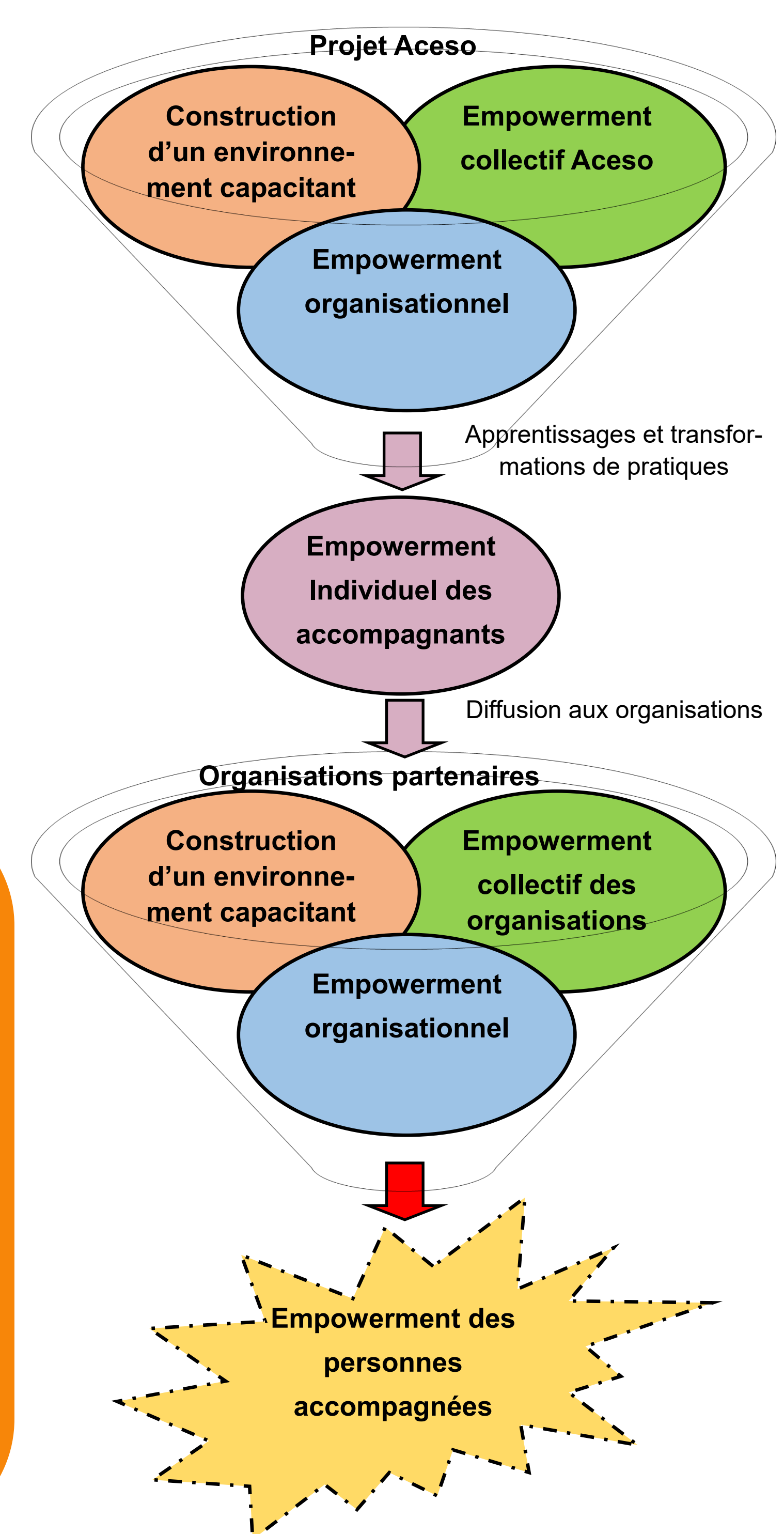
Discussion

Construction de la théorie d'intervention du projet en double entonnoir

- Renforcer le pouvoir d'agir des accompagnants nécessite de mettre en place les ingrédients actifs de l'empowerment individuel
- Les acteurs de l'accompagnement ayant développé leur pouvoir d'agir dont leur réflexivité, leur estime de soi et leur sentiment de compétences sont alors plus à même de favoriser le déploiement des ingrédients actifs de l'accompagnement au sein de leur organisation

La mise en œuvre repose sur l'animation du collectif par la structure d'appui

- Catalyseur et facilitateur du développement du pouvoir d'agir du collectif, il favorise : le développement de la réflexivité, de l'estime de soi et de nouvelles compétences des acteurs de l'accompagnement ; la création de lien entre acteur par la création de partenariats et participe ainsi au développement de leur pouvoir d'agir.



Conclusion

L'empowerment du collectif Aceso a nécessité une animation constante par la structure d'appui qui a construit un environnement capacitant autour de valeurs éthiques communes (dont le non jugement, la bienveillance et la reconnaissance des savoirs expérientiels) favorisant l'identification d'objectifs de travail communs. La dynamique collective au sein du projet a contribué à l'empowerment organisationnel et collectif, qui associé à l'environnement capacitant, ont favorisé l'empowerment individuel des accompagnants. Fort de ces nouveaux apprentissages, les accompagnants ont diffusé la dynamique acquise au sein d'Aceso dans leurs organisations partenaires et ont ainsi amorcé une dynamique de changement.

Auteurs

Zucchello A.(*) (**), Dorsa M.(**), Lombrail P.(*), Gagnayre R.(*), Duvivier M.(**), Pihet V.(***) (**), Naiditch M.(**), Traynard P-Y.(**), Gross O.(*)

(*) LEPS, USPN, 93017, Bobigny, France ; (**) Pôle de Ressources en ETP IDF, 75020, Paris, France ; (***) LabTop/Cresppa - EUR Artec, Paris 8-Université Paris Lumière, 93526, Saint-Denis, France

Informations complémentaires : aceso.poletp.fr ou alexia.zucchello@edu.univ.paris13.fr

Merci aux partenaires du projet