

Etude des facteurs associés à la connaissance sur la COVID-19 au Sénégal

Mamoudou Kindy Korkea Diallo¹, Valéry Ridde², Mouhamadou Faly Ba¹, Jean A.D. Tine¹, Fatou Kasse¹, et Adama Faye¹

1. Institut de Santé Et Développement (ISED)

2. Institut de recherche pour le développement (IRD)

INTRODUCTION

⊙ Au Sénégal, face à la saturation du système de santé due à la COVID-19, une série de mesures ont été adoptées pour contrôler la propagation rapide de l'épidémie de COVID-19. La réussite de telles mesures nécessite une bonne connaissance de la maladie de la part de la population

⊙ Objectif : Etudier les facteurs associés à la connaissance sur la COVID-19.

MÉTHODES

⊙ Design

Étude transversale, descriptive et analytique

⊙ Population d'étude

Personne âgés de 18 ou plus dans la population général et disposant d'un téléphone portable

⊙ Stratégie d'échantillonnage

Quotas marginaux (stratification selon le poids de la population par région, par sexe et par tranche d'âge

⊙ Collecte des données

- Période allant du 11 juin au 10 juillet 2020
- Recueil lors d'un entretien téléphonique
- Variables conceptualisées conformément au modèle CAP

⊙ Analyse des données

- Descriptive
- Régression logistique ordinale
- Réalisée avec le logiciel R version 4.0.2

RÉSULTATS

⊙ Au total, 813 personnes ont été enquêtés. La moyenne d'âge des enquêtés était de $34,70 \pm 14,20$ ans (min = 18,00 ans ; max = 88,00 ans). Les individus de sexe masculin représentaient 54,6% (n = 444) de notre étude.

Figure 1 : distribution des enquêtés selon l'âge

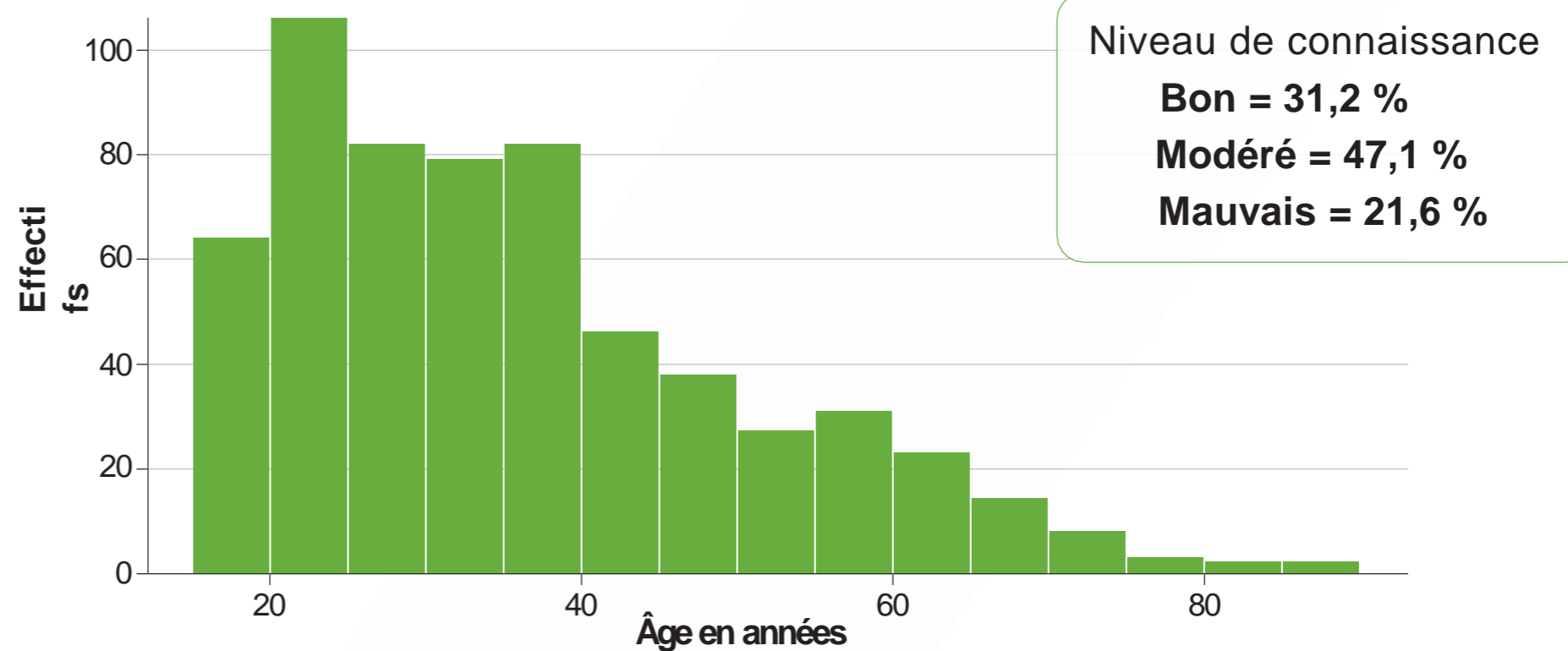


Tableau 1 : résultats de l'analyse multivariée

Caractéristiques	OR	95% CI ¹	p-value
Mauvais Modéré	0.47		0.034
Modéré Bon	1.89		0.074
Classe Age			
Entre 25 et 59 ans	—	—	
Moins de 25 ans	0.92	[0.77 - 1.11]	0.4
Plus de 60 ans	0.65	[0.49 - 0.87]	0.004
Niveau d'instruction			
Non instruit	—	—	
Primaire	1.25	[1.01 - 1.56]	0.041
Secondaire/Supérieur	1.32	[1.09 - 1.59]	0.005
Radio			
Non	—	—	
Oui	1.28	[1.08 - 1.51]	0.004
Télévision			
Non	—	—	
Oui	1.30	[1.01 - 1.66]	0.040
Electricité			
Non	—	—	
Oui partage public ou sans compteur individuel	0.84	[0.67 - 1.05]	0.12
Oui dans le logement avec compteur	1.78	[1.35 - 2.32]	<0.001
Les institutions comme source d'information			
Non	—	—	
Oui	1.55	[1.17 - 2.05]	0.003
Confiance aux professionnels de santé			
Non	—	—	
Oui	1.49	[1.09 - 2.04]	0.012
Confiance aux messages et vidéo WhatsApp et autres applications			
Non	—	—	
Oui	0.77	[0.63 - 0.94]	0.010

¹CI = Confidence Interval

REMERCIEMENT

Agence Française de développement

CONTACT

mamdi45@gmail.com (M.K.K.DIALLO)

CONCLUSION

Au vu des résultats une faible niveau de connaissance a été noté chez les sujet de plus de 60ans. Compte tenu de la létalité du virus chez cette tranche d'âge une éducation sanitaire ciblée est nécessaire surtout dans les milieux à faible revenu.