

Les déterminants de l'utilisation des services de soins bucco-dentaires par les consommateurs au Sénégal

Diop Mbatthio, Kanoute Aida, Serigne Ndamé Amadou Dieng, Dieng-Diouf Massamba, Faye Daouda, Lo Cheikh Mouhamadou Mbacké

Service de Santé Publique/Département d'Odontologie/Université Cheikh Anta Diop Dakar

Introduction: Les maladies bucco-dentaires sont qualifiées de problèmes de santé publique majeurs, en raison de leur prévalence et de leur incidence élevées. Malgré la forte prévalence, on assiste à une faible consommation de soins bucco-dentaires. Selon l'enquête Steps, (2015) plus de la moitié de la population sénégalaise (62,5%) n'a jamais reçu des soins dentaires. Dans le contexte de la Couverture Sanitaire Universelle CSU, cette étude entre dans le cadre de la couverture sanitaire universelle CSU et s'intéresse aux déterminants de l'utilisation des services de soins bucco-dentaires par les consommateurs afin de réduire les disparités

Méthodologie: Cette étude transversale descriptive a été réalisée à travers une enquête qui a concerné tous les patients de la région de Dakar capitale du Sénégal qui concentre les 2/3 des structures dentaires publiques et les 3/4 des structures dentaires privées du pays. Un sondage à deux degrés a été réalisé consistant d'abord au choix au hasard de 12 structures (6 publiques et 6 privées) puis dans un second temps au choix au hasard de 600 patients selon un pas de 2 ; En tenant compte de la faible fréquentation des structures privées 1/5 des patients (120) y ont été interrogés et les 4/5 (480) dans les structures dentaires publiques.

Résultats

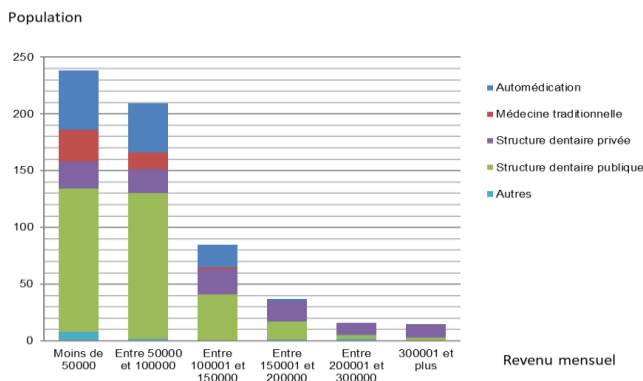


Figure 2 : Recours aux soins selon le revenu mensuel

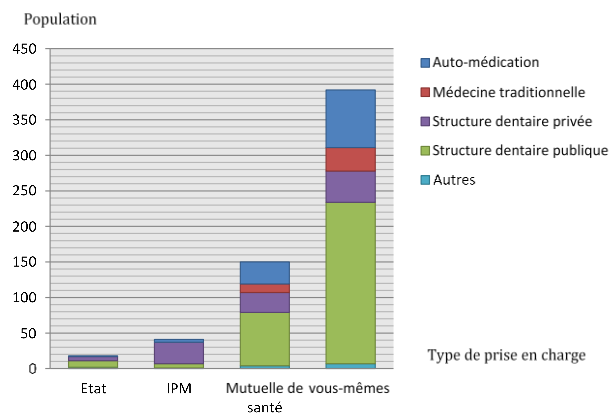


Figure 5 : Recours aux soins selon le type de prise en charge

Discussion : La répartition de la population selon le type de prise en charge montre que les 2/3 des enquêtés paient directement les soins. Cette étude est similaire à celle de Kanouté et al qui trouve 78%. Cette situation d'insuffisance de mécanismes de prépaiement contribue au renoncement aux soins. L'étude de Lô et al montre que le renoncement aux soins bucco-dentaires au Sénégal dépend de la distance entre la localité et les structures de santé, du revenu et du coût des soins. Le renoncement conduit les populations à prendre un itinéraire autre que la médecine moderne. L'étude de Sangaré et al réalisée en Côte d'Ivoire met en évidence les principales raisons du recours aux soins traditionnels portaient sur le coût abordable du traitement, l'absence de douleur lors des soins, la proximité des tradipraticiens, et l'efficacité des soins traditionnels

Conclusion: L'accès aux soins de santé bucco-dentaire est limité par les caractéristiques socio-professionnelles qui influencent la consommation? des soins bucco-dentaires au Sénégal. Pour lever les barrières qui entravent à la consommation de soins, il est important de s'appuyer sur les formes d'organisations de nos populations, tels que les groupements féminins, les dahiras et les associations sportives, culturelles et les groupements d'intérêt économique.

Références

- Kanouté A, Diop M, Diouf M, Ndiaye AD, LO CMM, Faye D, Cisse D.** Financial access to dental care through health insurance in Senegal. *Science J Public Health.* 2017; 5(5): 359-364
- Lô CMM, Diop M, Kanouté A, DIOUF M, Guirassy M L, Sougou N M, Ndiaye AD, Faye D, Cisse D.** Oral Healthcare Renunciation and Socioeconomic Determinants. *Open Journal of Epidemiology,* 2018; 8(3): 109-116
- Sangaré AD, Samba M, Guinan JC, Diouf M, Bakayoko-Ly R, Bourgeois D.** Sociodemographic factors associated with renunciation to oral care in Côte d'Ivoire *MOJ Public Health.* 2017; 6(1): 00156